

UNESCO-WELTERBE WORLD HERITAGE
FAGUS WERK



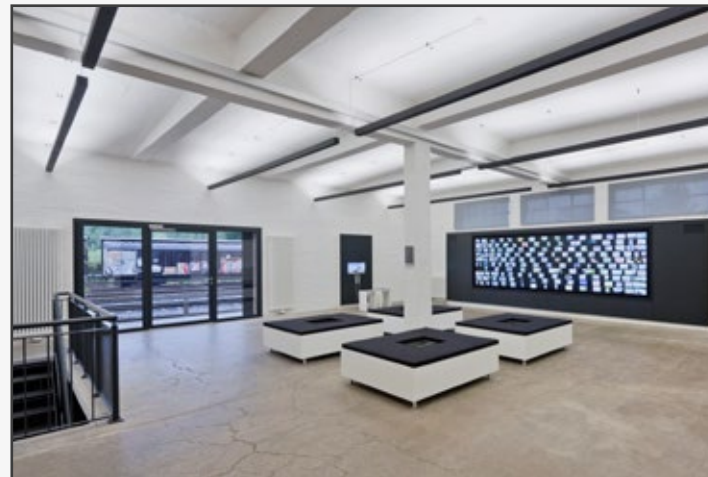
Organisation
der Vereinten Nationen
für Bildung, Wissenschaft
und Kultur



Fagus-Werk in Alfeld
Welterbe seit 2011



VEREIN DER FREUNDE UND FÖRDERER
DES WELTKULTURERBES FAGUS-WERK E.V.





DAS FAGUS-WERK

„Unser Reichtum sind nicht unsere Maschinen, noch ein Bankkonto, sondern das Wissen und Können und die Einsatzbereitschaft unserer Mitarbeiter.“

Carl Benscheidt

Was einst für Carl Benscheidt als Leitsatz galt, wird nach 100-jährigem Bestehen des Fagus-Werks immer noch gelebt.

Als Ursprungsbau der Moderne geltend, nach wie vor in Betrieb, werden hier neben GreCon-Mess- und -Brandschutzsystemen und -Keilzinkenanlagen, noch immer Fagus-Schuhleisten hergestellt.

Als lebendes Denkmal weltweit einzigartig, wurde das Fagus-Werk am 25. Juni 2011 zum UNESCO-Weltkulturerbe ernannt.

Somit findet auch diese bedeutende und richtungsweisende Industriearchitektur als Erstlingswerk von Walter Gropius ihren Platz auf der internationalen UNESCO-Liste der über 900 bestehenden Welterbestätten.

Unser **Verein der Freunde und Förderer des Weltkulturerbes Fagus-Werk e.V.** wurde im Dezember 2011 von engagierten Firmenangehörigen und Freunden ins Leben gerufen.



DER VEREIN UND SEINE ZIELE

Die **Ziele unseres Fördervereins** sind:

- Förderung und Unterstützung kultureller Veranstaltungen im Fagus-Werk
- ständige Aktualisierung der Fagus-Gropius-Ausstellung und des UNESCO-Besucherzentrums
- Informationen über die aktuellen Inhalte des Vereins und das „lebende Denkmal“
 - Wahrung der Wertebeständigkeit dieses besonderen kulturellen Welterbes
- Kooperation mit weiteren UNESCO-Welterbestätten

Mitglieder können die Vielzahl an Ausstellungen und anderen Kulturveranstaltungen vergünstigt besuchen.

Wir laden Sie ein, dem **Verein der Freunde und Förderer des Weltkulturerbes Fagus-Werk e.V.** beizutreten. Damit bitten wir Sie, unser gemeinsames Tun mit Rat und Tat zu unterstützen. Eine Spende ist jederzeit willkommen.

Der Vorstand

KULTURVERANSTALTUNGEN IM FAGUS-WERK

Konzerte
Sonderausstellungen
Vorträge
Werksbesichtigungen

BEITRITTSERKLÄRUNG

Ich möchte in Ihrem Verein aktiv werden und erkläre hiermit meinen Beitritt. Ich ermächtige Sie widerruflich, nachstehende Beträge bei Fälligkeit von meinem Girokonto per Lastschrift einzuziehen.

30,00 € Satzungsbeitrag für Einzelmitgliedschaft pro Jahr

50,00 € Familienbeitrag pro Jahr

____ € Firmenbeitrag (100,00 € - 300,00 €) pro Jahr

____ € Spende einmalig jährlich

Zutreffendes bitte ankreuzen. Beitrag und Spende sind steuerlich abzugsfähig.

Frau / Herr _____

Name / Vorname _____

Straße / Nr. _____

PLZ / Ort / Land _____

Telefon _____

E-Mail _____

Kontoinhaber _____

IBAN _____

Ort / Datum _____

Unterschrift _____

Kontakt:

Hannoversche Str. 58 - D-31061 Alfeld
T +49(0) 5181-79 0 - F +49(0) 5181-79 406 - www.fagus-werk.com

Vorstand des Vereins:

Karl-Heinz Duwe Vorsitzender - Ernst Greten 2. Vorsitzender
Willi Thiele Schatzmeister - Karl Schünemann Schriftführer

Bankverbindung:

IBAN: DE36 259 501 30 0039998866
BIC: NOLA DE 21 HIK